



Communiqué de presse

Lasécu expose du 7 mai au 9 juillet 2016

JÉRÉMIE LENOIR

Vernissage le vendredi 6 mai 2016

à partir de 18 h30 + **repas after** à partir de 21 h (réservation sur place).

Depuis près de 10 ans, les photographies de Jérémie Lenoir construisent une anthropologie des paysages contemporains français. En observant leurs évolutions, il nous livre un regard distancié et objectif sur nos territoires et un minutieux travail de composition tendant vers l'abstraction.

Entre 2014 et 2015, le plasticien se focalise sur un espace géographique entre Nord-Pas-de-Calais et Flandres, le long d'un axe Arras-Anvers. Pendant ces deux années, Jérémie Lenoir s'est tout autant intéressé au bassin minier qu'à la métropole transfrontalière, aux enjeux de l'extension urbaine et à ceux de la reconversion du patrimoine industriel.

Le projet NORD est profondément ancré dans le réel. Jérémie Lenoir sélectionne les lieux ici représentés pour ce qu'ils racontent sur les transformations de notre société. Aussi insiste-t-il sur le fait que rien dans ses photographies n'est truqué, retouché, effacé ou ajouté. Son protocole de prise de vues vient renforcer ce désir de neutralité dans le traitement des paysages : les lieux sont choisis au préalable et sont survolés plusieurs fois pour en saisir l'évolution, et ses vues aériennes sont toujours réalisées à la même heure, à la même altitude et avec la même focale.

Pourtant, le photographe prend le parti de nous faire voyager dans un monde abstrait qu'il nous impose de décrypter. La conjugaison du point de vue aérien et des influences picturales qu'il puise dans la peinture (Soulages, Rothko, Noland, Malevitch...) remettent aussi bien en cause la capacité du médium photographique à reproduire le réel que celle de

EXPOSITION JÉRÉMIE LENOIR

LASÉCU DU 7 MAI AU 9 JUILLET 2016



© Jérémie Lenoir - (détail) Friche, Tournai, 2015

Lasécu 26 rue Bourjemois 59000 Lille - T. 03 20 47 05 38 - contact@lasecu.org - www.lasecu.org
Vendredi et samedi de 14 h à 19 h - Accès en métro : station Fives, par la route : direction Théâtre Massenet

nos paysages à s'inscrire à un principe d'identité. NORD est ainsi une relecture des territoires contemporains dans laquelle dialoguent le réel et l'imaginaire, la présence et l'absence, le retrait et l'attrait, le recul et l'abandon. Pour Jérémie Lenoir, c'est de cette ambivalence que l'œuvre acquiert son autonomie, et de cette autonomie que peut naître une nouvelle possibilité du paysage.

Contacts : **Elsa Hanot** - 03 20 47 05 38 - contact@lasecu.org

Lasécu 26 rue Bourjemois 59000 Lille - www.lasecu.org - www.artotheque-lasecu.org

Ouverture : jeudi de 14 h à 18 h et vendredi, samedi de 14 h à 19 h

JÉRÉMIE LENOIR

est né en 1983.

Il est diplômé de Polytech Tours et de l'École Supérieure d'Art et Design d'Orléans. Il est l'auteur de Territoires occupés chez LME (2009) et de Transfigurations chez Filigranes (2011). Il est notamment lauréat de la Bourse de la Fondation Mécène et Loire, du Prix de la SCAM et du 18^e prix de l'A.M.E (Art et Mécénat d'entreprise en Essonne).



Chantier, Vendin-le-Vieil, 2015



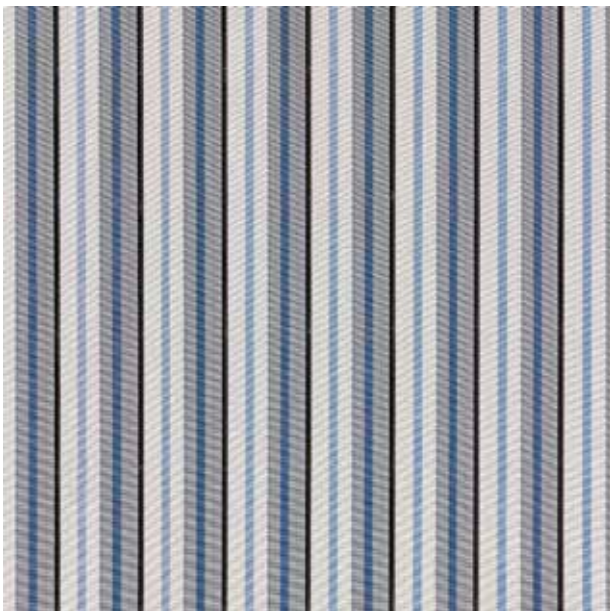
Chantier, Sin-le-Noble, 2015



Stockage, Harnes, 2014



Stockage, Villeneuve d'Ascq, 2015



Toiture, Aalbeke, 2014