

communiqué de presse

Lasécu expose du 15 mars au 26 avril 2014

Rémy Pagart et Jean-Pierre Duplan

Vernissage le vendredi 14 mars 2014

à partir de 18 h30 + repas after à partir de 21 h (réservation sur place).

Ambianceur et créateur déjanté à l'humour mordant et décalé, **Rémy Pagart** adore relever les défis. Fourrure, skaï, plastique, acier ou vinyle aux couleurs vives sont ses ingrédients. L'artiste peuple ses expositions et ses scénographies de tableaux, d'installations, de sculptures ou de meubles délirants aux matières ultra brutes ou ultra synthétiques qui réveillent les pupilles. Avec Remy Pagart, l'espace prend de nouvelles dimensions. Pour cette nouvelle exposition à Lasécu, il présentera une rétrospective de son travail de l'année 2013 et une série de nouvelles oeuvres créées tout spécialement pour l'occasion.

Rémy Pagart a d'abord travaillé dans la décoration, l'architecture intérieure et le design. C'est ce parcours qui lui a donné le goût du travail de la matière, c'est bien d'une rencontre avec celle-ci que naît ses oeuvres ; la réflexion venant après. Bricoleur de nature voir de métier, il met au point des techniques nouvelles comme pour ses tableaux plastiques ; un agrafage et un capitonnage plutôt qu'un collage classique et polissant. Ses personnages poilus peuplant ses installations ne sont pas en reste (Hôtel Europa «Bang-Bang» à la Gare St Sauveur ou sa chambre «Monstrouille» pour Lille 3000 Fantastic).

Rémy Pagart se définit plus comme plasticien qu'artiste ; il vous parlera plus d'artisanat d'art que du marché de l'art ou alors juste pour vous dire qu'à son avis, aujourd'hui, c'est plutôt le marché qui fait l'art...

Né dans les années 60, il s'est nourri de Pop Art et des délires des 70' d'où son goût immodéré pour la couleur et le fun. Pour lui, la création ne se fait pas dans la douleur mais dans la joie et si possible avec la musique à fond.

Si par hasard il y avait un message dans ses créations, ce serait à vous de le trouver car pour lui, c'est à l'amateur que revient cet exercice !

Jean-Pierre Duplan, photographe, vit et travaille à Lille. Reconnu pour son travail sur les friches industrielles et sur l'architecture, l'artiste nous présente une autre facette de son art.

Forces et Illusions, 2 séries de Pareidolies assistées et de Forces ! Une **pareidolie** est une illusion d'optique qui consiste à associer un stimulus visuel informe et ambigu à un élément clair et identifiable, souvent une forme humaine ou animale.

Et pour sa définition des **Forces** : Gloires, halos, auréoles, mandalas, sont les codes intemporels de la représentation de l'invisible qui n'ont rien perdu de leur force évocatrice.

Contact : **Elsa Hanot**

Lasécu 26 rue Bourjemois 59000 Lille - T. 03 20 47 05 38

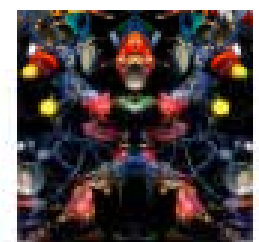
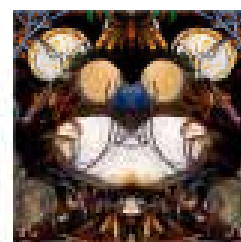
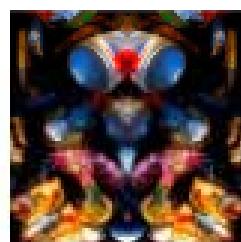
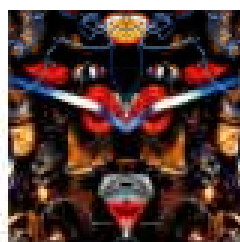
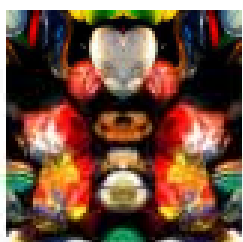
contact@lasecu.org - www.lasecu.org

Ouverture : vendredi, samedi de 14 h à 19 h

Rémy Pagart



et Jean-Pierre Duplan
du 15 mars au 26 avril 2014 à Lasécu



Lasécu 20 rue Bourjemois 59000 Lille - T. 03 20 47 05 38 - contact@lasecu.org - www.lasecu.org
Vendredi et samedi de 14 h à 19 h - En métro : station Fives, par la route : direction théâtre Massenet



© Rémy Pagart



© Rémy Pagart



© Rémy Pagart

Rémy PAGART

né en 1960
Habite et travail à Lille
Artiste plasticien, scénographe, décorateur.
www.remypagart.com

EXPOSITIONS

- 2014 Bruxelles **Galerie Pannonica** (mai-juin)
Lille **Lasécu espace d'art contemporain** (mars-avril)
Lambersart **Colysée** exposition collective «Super-héros» (février-mars)
Lille **Maison Folie Wazemmes** exposition collective «GRRRRR !» (février-mars)
- 2013 Lille **Lasécu** exposition collective «Sexe et Erotisme» (novembre-décembre)
Lambersart **Colysée** exposition collective «Plastiques» (septembre-novembre)
Bruxelles **Galerie Projection** (permanent)
Tourcoing **Hospice d'Havré** exposition collective «le Plastique» (mai-juin-juillet)
Lambersart **Colysée** Lille 3000 FANTASTIC exposition collective (octobre-novembre-décembre)
Lille salon Lille Art Fair **Artothèque Lasécu**
- 2012 Lille salon Lille Art Fair
Bruxelles **Galerie Projection**
Lille expo perso
- 2011 Lille **Hôtel Europa** Lille 3000 (avril-mai-juin-juil)
Roubaix **Galerie «Le Goût des Choses»** (février-mars)
Bruxelles salon Art Bruxelles
- 2010 Lille **Maison Folie Wazemmes** exposition collective «La Part des Faux»
Bruxelles salon Art Bruxelles
- 2009 Bruxelles **Galerie Projection**
Lille expo perso.
- 2007 Lille **Lasécu** exposition collective «50x50»
Bruxelles **Galerie Projection**
- 2006 à 2004
Lille **Lasécu** «Lille capitale européenne de la culture»
Barcelone **Galerie Ici et là** (permanent)
Bruxelles salon Art Bruxelles
Bruxelles **Galerie Projection**
- 2003 Lille **Eglise St Marie Madeleine** sculptures (Novembre-décembre)
Le Touquet **Galerie Fardel** sculptures (avril-mai-juin)
Barcelone **Galerie Ici et là** (permanent)
Salon «Intérieur» Courtrai.
Lille «Le FRAC»
- 2002 et avant
Création de meubles, luminaires et sculptures métal.

SALONS

Bruxelles «Art Bruxelles»
Paris «Court-Circuit»
Paris «GMAC Bastille»
Lille «Lille Art Fair»
Gand «Linéart»

DECORATIONS-SCENOGRAPHIES

Lille Art Fair, Art Bruxelles
Bijouterie La Fabrique (Lille)
Restaurant La Boqueria (Lille)
Restaurant Aux Bout des Doigts (Lille)
Créateur IRO (Lille)
Salon de coiffure Zoulou (Lille)



© Rémy Pagart



forces © Jean-Pierre Duplan



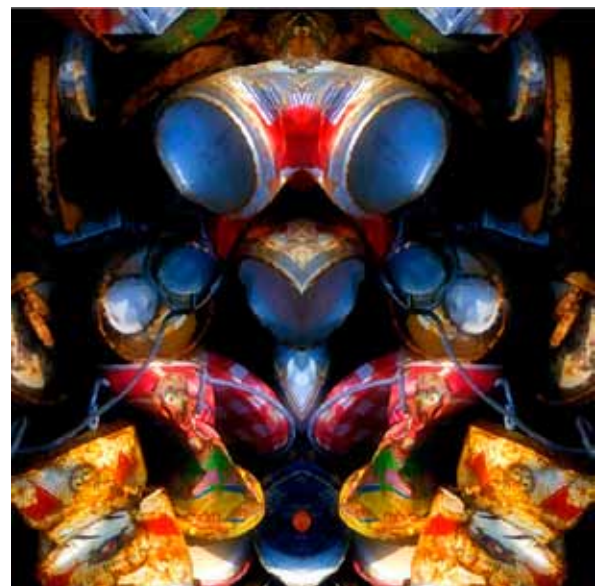
© Rémy Pagart



pareidolie-05 © Jean-Pierre Duplan



© Rémy Pagart



pareidolie-03 © Jean-Pierre Duplan