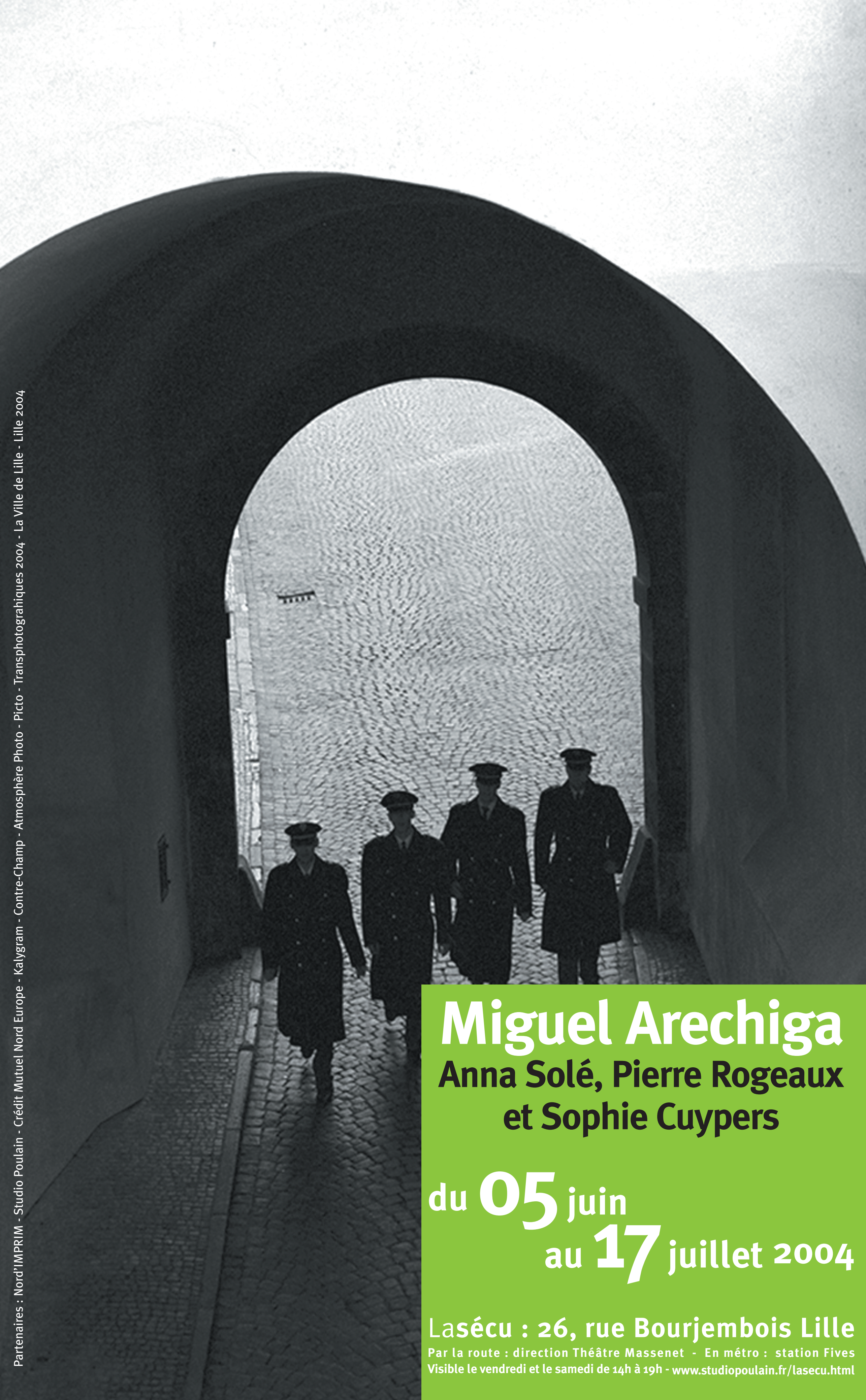


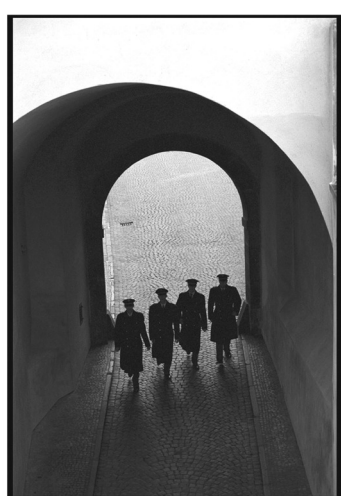
Partenaires : Nord'IMPRIM - Studio Poulain - Crédit Mutuel Nord Europe - Kalygram - Contre-Champ - Atmosphère Photo - Picto - Transphotographiques 2004 - La Ville de Lille - Lille 2004



Miguel Arechiga
Anna Solé, Pierre Rogeaux
et Sophie Cuypers

du **05** juin
au **17** juillet 2004

Lasécu : 26, rue Bourjembois Lille
Par la route : direction Théâtre Massenet - En métro : station Fives
Visible le vendredi et le samedi de 14h à 19h - www.studiopoulain.fr/lasecu.html

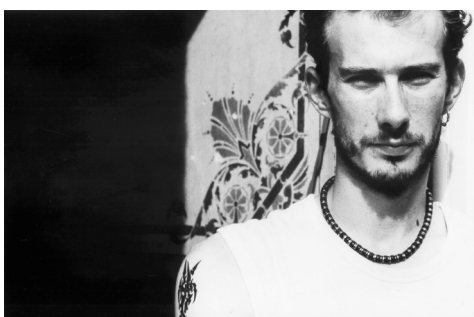


Dans le cadre du "off" des **Transphotographiques 2004**, un jeu d'intérieur-extérieur sera présenté du 5 juin au 17 juillet 2004 à Lasécu par 4 photographes d'origines et d'univers différents.

Miguel Aréchiga, photographe et architecte mexicain, fige la spontanéité de son regard sur notre espace urbain. L'architecture, classique ou contemporaine, la texture des matériaux et l'échelle humaine sont présentes en permanence. Dans cette interprétation visuelle de l'image urbaine, la valeur du territoire habité et construit par l'homme, est représentée afin de montrer l'influence créative, spatiale et culturelle de certaines villes d'Europe du nord. Ces photographies sont le fruit de quatre années de recherche personnelle, sur une période allant de décembre 2000 à janvier 2004.



lasécu
26, rue Bourjemois
59000 Lille



Anna Solé s'arrête sur les habitants dans leurs univers quotidiens, dans leurs lieux de vie. Comme dans une promenade intime l'artiste nous fait découvrir la nature des personnages. Refuge, expression, démarquage,... l'individu reconstruit ou aménage l'espace avec ses références culturelles et ses réflexes sociologiques. "Cadrer" l'homme sur son espace d'habitation, c'est peut être aussi révéler ses rapports avec l'extérieur...



(...) L'objet, le modèle est là, il attend (...) Je cherche un lieu isolé. Je définis mon studio. Je recherche un espace clos où je vais m'enfermer, me déplacer. Ce sont des objets récurrents, pas banc de pierre, ni banc de bois, ni banc de jardin ; mais bancs semblables. Je place un sujet à photographier sur un fond, et ce fond s'avère être la matière de ma photographie. Le choix du sujet est une histoire prétexte. Cette histoire n'appelle aucun développement. Elle agit comme une impulsion fabriquant de l'imaginaire qui ne se prolonge pas, comme une phrase inachevée (...) **Pierre Rogeau**.



Sophie Cuypers pose un double regard sur un monde en mouvement... Elle utilise la stéréoscopie, travaille sur le double et la notion du temps. Ses ambiances, ses personnages - capturés au sténopé - nous racontent une histoire... et disparaissent d'une image à l'autre.

 **Trans Photographiques**

Lasécu expose du 05 juin au 17 juillet 2004

Miguel Aréchiga, Anna Solé, Pierre Rogeau et Sophie Cuypers

Dans le cadre de **Lille 2004 capitale européenne de la culture** Lasécu expose tout au long de l'année sur la base d'un Loft la production de designers, créateurs et artistes. Tous les deux mois une nouvelle pièce et une nouvelle exposition voient le jour.

Vernissage le vendredi 04 juin 2004

à 18h 30 avec la présentation du **jardin** et de la **cour** et la prestation de nos lofteurs "Daf et Flô".

Lasécu : 26, rue Bourjemois 59000 Lille - T. 03 20 33 56 62
www.studiopoulain.fr/lasecu.html

LOFT
de créateurs